

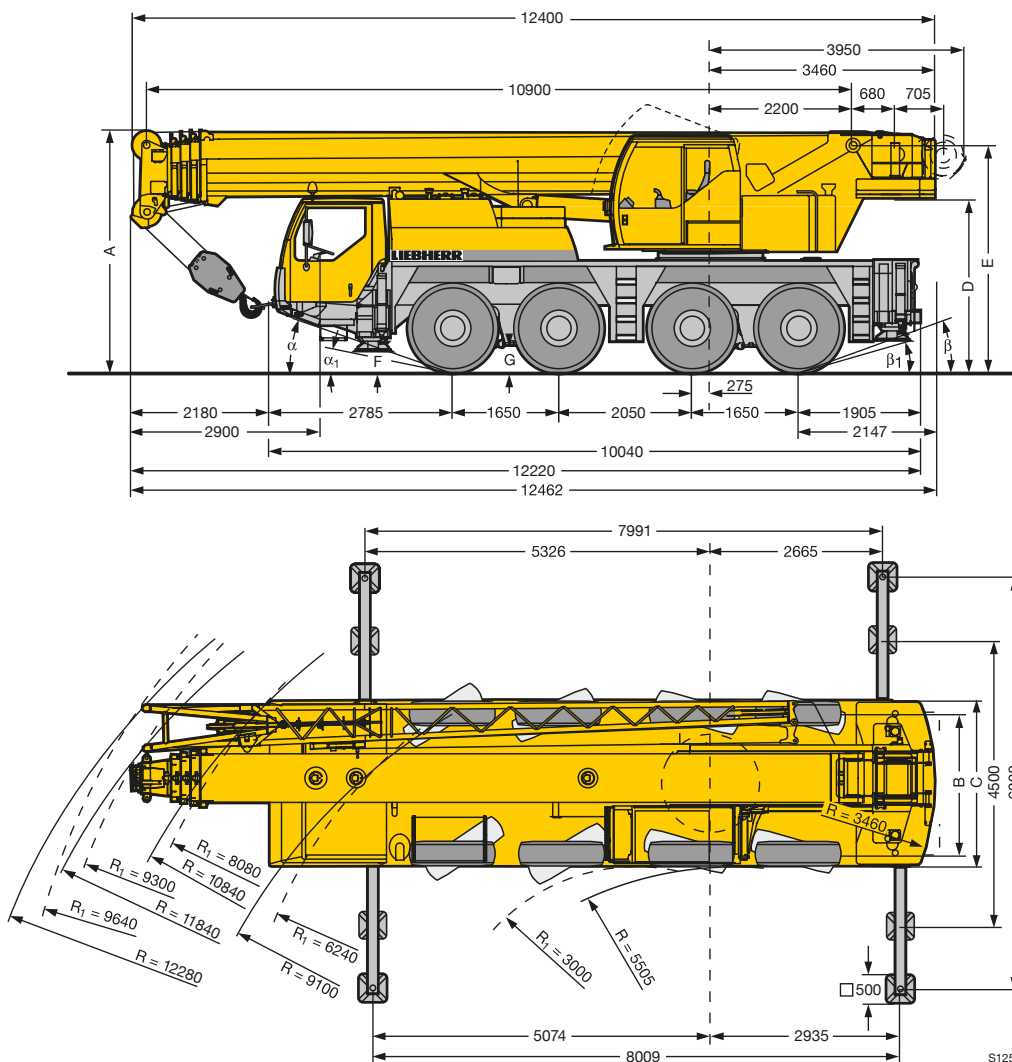
Descripción General

Su gran capacidad de carga, acompañada por su extensa pluma combinada en un tamaño reducido en comparación con otros equipos, la convierten en una grúa ideal para realizar trabajos de gran envergadura en espacios pequeños, como así también en zonas urbanas.

Su sistema de dirección integral en todos sus ejes, la convierte en un equipo versátil adaptable a las condiciones de cada trabajo.

CAPACIDAD MÁXIMA: 60TN
 MÁXIMA DE PLUMA TELESCÓPICA: 42M
 MÁXIMA DE PLUMÍN: 17M
 MÁXIMA DE PLUMA: 62M

Dimensiones



Rangos de Trabajo de Pluma Principal

